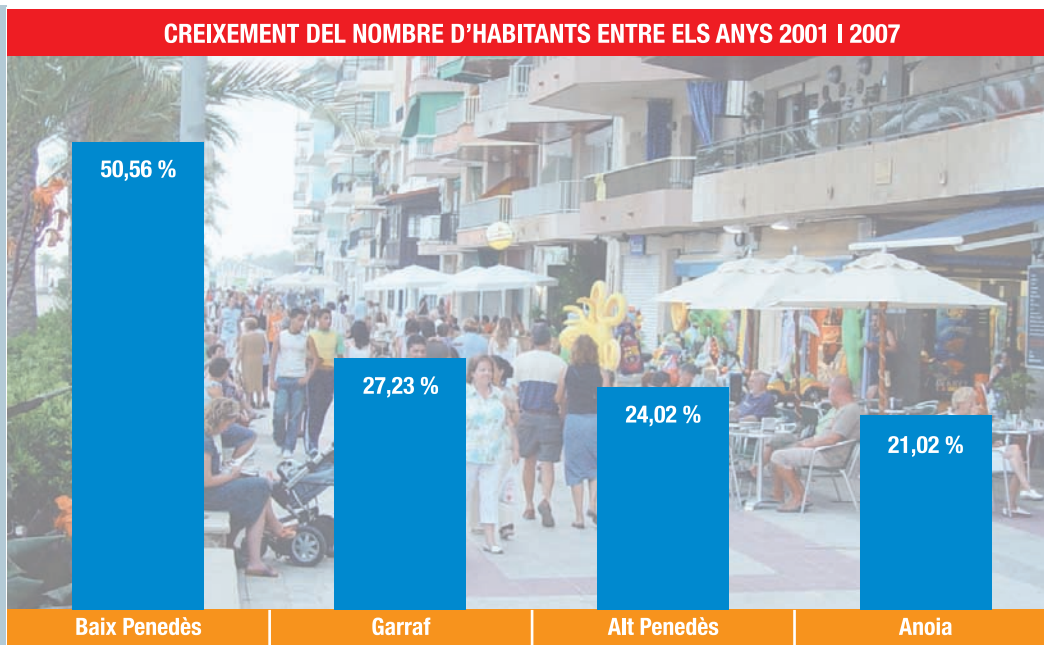




El Baix Penedès és la comarca que més ha crescut en sis anys, el Garraf és la 3a i l'Alt Penedès, la 6a



Font: Institut d'Estadística de Catalunya.

El Baix Penedès és la comarca de Catalunya que ha tingut un creixement percentual del nombre d'habitants més gran entre els anys 2001 i 2007, amb un increment del 50%. El Garraf és la tercera (+27%), l'Alt Penedès la sisena (+24%) i l'Anoia és l'onzena (+21%).

CONCEPTES CLAU

- “ L'Alt Penedès ha arribat per primera vegada als 100.000 habitants.
- “ El Garraf i el Baix Penedès tenen una densitat de població superior a la mitjana catalana.
- “ La població té la tendència a anar a viure al litoral o a prop i a Barcelona o a prop.

Q ueda molt lluny aquell lema que es va fer famós amb el govern Pujol de “Som sis milions”. Ara, amb la suma dels padrons municipals d'habitants de tot Catalunya, al nostre país hi resideixen 7,2 milions d'habitants. I la tendència de la nova població, la tendència de sempre, és la d'anar a viure al litoral o ben a prop, a Barcelona o ben a prop. Així, les cinc comarques que han experimentat un major increment poblacional entre els anys 2001 i 2007 són totes costaneres; la primera que no compleix aquesta regla, la sisena, és l'Alt Penedès, que té tant Barcelona com el litoral molt propers.

El Baix Penedès és la comarca catalana que en els primers set anys d'aquest mil·lenni ha variat més el percentatge de població (+50,56%), en passar dels 60.369 habitants a 90.891. Un increment estratosfèric, difícilment digerible i que dista molt del de la resta de comarques. La segona comarca (la Selva) també té uns augments molt importants però està quasi vint punts per sota (31,50%), cosa que encara fa més evident l'exageració del creixement baixpenedesenc.

La tercera comarca catalana és el Garraf, que entre 2001 i 2007 ha passat de les 107.147 persones empadronades a 136.328,

amb una desviació a l'alça del 27,23%. Per darrere hi ha el Tarragonès (+26,59%), l'Alt Empordà (+24,63%) i ja en sisena posició l'Alt Penedès (+24,02%), que en set anys s'ha situat al llindar dels 100.000 habitants en passar de 79.712 a 98.856 empadronats.

Amb percentatges encara superiors al 20% la segueixen, per aquest ordre, la Vall d'Aran, el Baix Camp, el Gironès, la Cerdanya i, en onzena posició, l'Anoia (+21,02%), que passa de 92.263 a 111.655 empadronats. Val a dir que en els últims set anys l'increment mitjà de Catalunya ha estat del 13,35%.

Pel que fa a densitat de població, les comarques que conformarien la vegueria Penedès també estan entre les més densament poblades, després de les immediacions de la capital catalana. Així, el Barcelonès, el Baix Llobregat, el Vallès Occidental i el Maresme són les quatre comarques amb més habitants per quilòmetre quadrat; en cinquè lloc hi ha el Garraf (736 hab./km²), seguida del Tarragonès, el Vallès Oriental i ja en vuitè lloc el Baix Penedès (307 hab./km²). L'Alt Penedès és la tretzena comarca de Catalunya més densament poblada, d'entre un total de 41, amb 167 hab./km², i l'Anoia és la setzena amb 129 hab./km². La densitat mitjana del país se situa en 224 hab./km².

REFORMES
670 686 730

PISOS - OFICINES - CUINES - BANYS
PINTURA - PALETA - ELECTRICITAT -
FONTANERIA - FUSTERIA
Alumini - Fusta - Instal·lació parquet - Polits
PRESSUPOST SENSE COMPROMÍS